



檢 驗 報 告

報告編號：10804059

Page 1 of 1

樣品編號：10804059-01

取樣方式：送檢單位 自送

送檢單位名稱：玉美研究股份有限公司

正 本：函送送檢單位

送檢單位地址：台中市烏日區南榮路53號

副 本：存查

檢體名稱：豬肉片

送檢日期：108年04月25日

檢體描述：散裝 冷凍狀態

檢驗日期：108年04月25日起至108年05月10日止

檢驗項目	檢驗結果	單位	檢驗方法
抗生素16項	未檢出	ppm	依據食品中動物用藥殘留量檢驗方法-抗生素及其代謝物多重殘留分析

以下空白

- 說明：
- 一、本報告共1頁，分離使用及/或摘要複製無效。
 - 二、檢驗結果僅對試驗件有效，非經本實驗室書面同意，此份報告不得摘錄複製。
 - 三、檢驗報告僅就委託者之委託事項提供檢驗結果，不對產品合法性做判斷。
 - 四、標示”#”為認證項目。
 - 五、抗生素16項之定量極限，詳如附件。
 - 六、檢體:供應商-欣樂食品(股)公司、有效日期-108.09.22。

報告簽署人

檢驗用章





檢 體 資 訊

報告編號：10804059

Page 1 of 1

樣品編號：10804059-01

取樣方式：送檢單位 自送

送檢單位名稱：玉美研究股份有限公司

正 本：函送送檢單位

送檢單位地址：台中市烏日區南榮路53號

副 本：存查

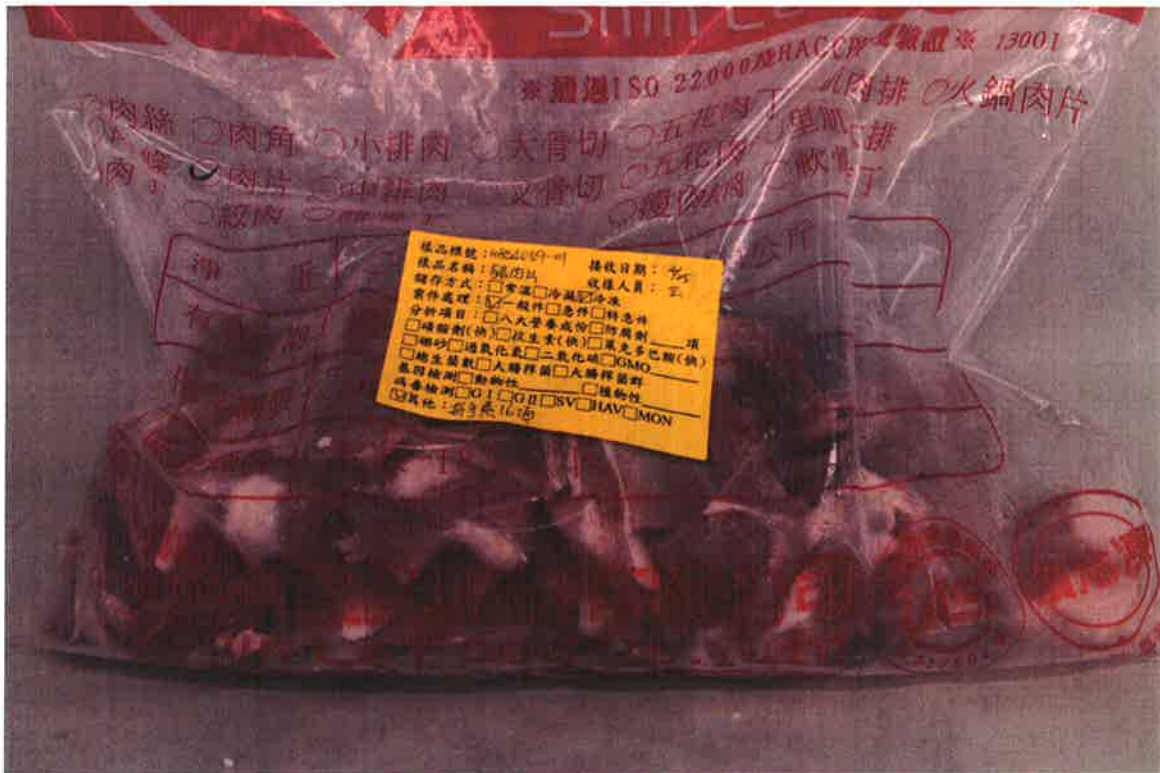
檢體名稱：豬肉片

送檢日期：108年04月25日

檢體描述：散裝 冷凍狀態

檢驗日期：108年04月25日起至108年05月10日止

檢 體 照 片





檢 驗 報 告

報告編號：10804060

Page 1 of 1

樣品編號：10804060-01

取樣方式：送檢單位 寄送

送檢單位名稱：玉美研究股份有限公司

正 本：函送送檢單位

送檢單位地址：台中市烏日區南榮路53號

副 本：存查

檢體名稱：豬肉片

送檢日期：108年04月25日

檢體描述：散裝 冷凍狀態

檢驗日期：108年04月25日起至108年05月10日止

檢驗項目	檢驗結果	單位	檢驗方法
48項動物用藥	未檢出	ppm	依據部授食字第1021950329號公告修正-食品中動物用藥殘留量檢驗方法-多重殘留分析(二)

以下空白

- 說明：一、本報告共1頁，分離使用及/或摘要複製無效。
二、檢驗結果僅對試驗件有效，非經本實驗室書面同意，此份報告不得摘錄複製。
三、檢驗報告僅就委託者之委託事項提供檢驗結果，不對產品合法性做判斷。
四、標示“#”為認證項目。
五、48項動物用藥之定量極限，詳如附件。
六、檢體:供應商-欣樂食品(股)公司、有效日期-108.09.22。

報告簽署人

檢驗用章





檢 體 資 訊

報告編號：10804060

Page 1 of 1

樣品編號：10804060-01

取樣方式：送檢單位 寄送

送檢單位名稱：玉美研究股份有限公司

正 本：函送送檢單位

送檢單位地址：台中市烏日區南榮路53號

副 本：存查

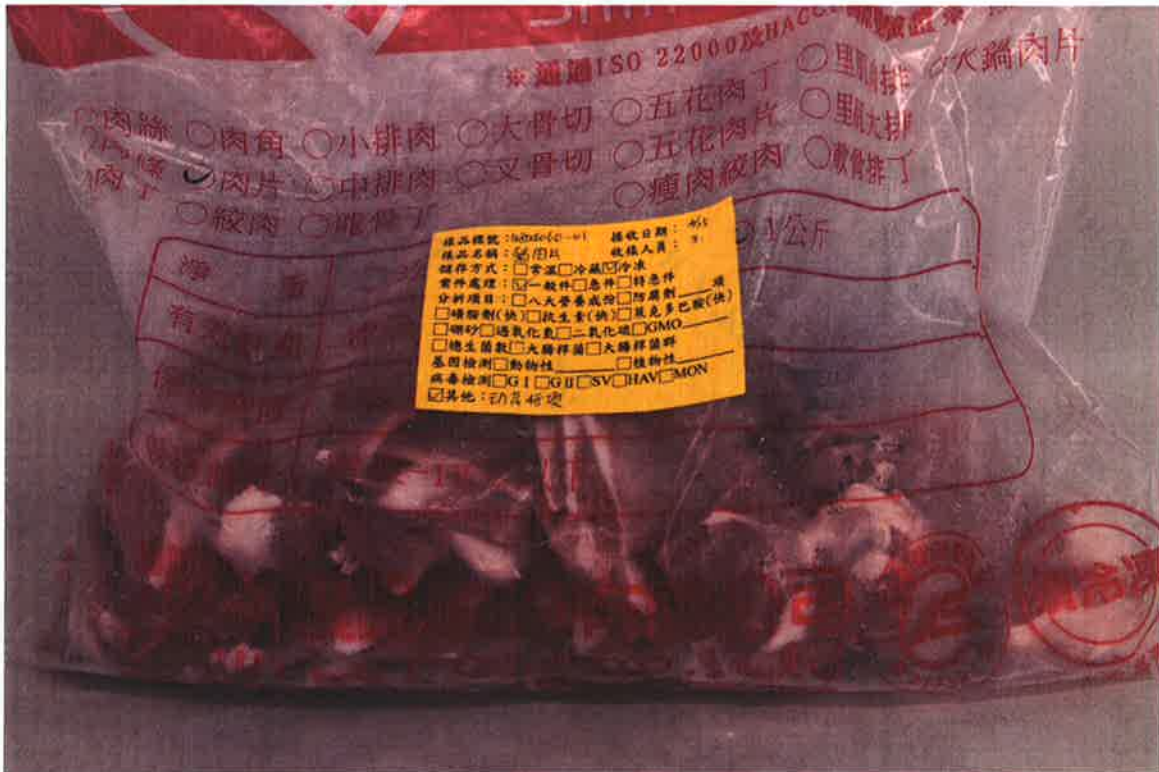
檢體名稱：豬肉片

送檢日期：108年04月25日

檢體描述：散裝 冷凍狀態

檢驗日期：108年04月25日起至108年05月10日止

檢 體 照 片





檢 驗 報 告

報告編號：10804061

Page 1 of 1

樣品編號：10804061-01

取樣方式：送檢單位 自送

送檢單位名稱：玉美研究股份有限公司

正 本：函送送檢單位

送檢單位地址：台中市烏日區南榮路53號

副 本：存查

檢體名稱：豬肉片

送檢日期：108年04月25日

檢體描述：散裝 冷凍狀態

檢驗日期：108年04月25日起至108年05月10日止

檢驗項目	檢驗結果	單位	檢驗方法
乙型受體素21項	未檢出	ppb	衛授食字第1071900960號食品中動物用藥殘留量檢驗方法-乙型受體素類多重殘留分析

以下空白

- 說明：一、本報告共1頁，分離使用及/或摘要複製無效。
二、檢驗結果僅對試驗件有效，非經本實驗室書面同意，此份報告不得摘錄複製。
三、檢驗報告僅就委託者之委託事項提供檢驗結果，不對產品合法性做判斷。
四、標示“#”為認證項目。
五、乙型受體素21項之定量極限，詳如附件。
六、檢體:供應商-欣樂食品(股)公司、有效日期-108.09.22。

報告簽署人

檢驗用章





檢 體 資 訊

報告編號：10804061

Page 1 of 1

樣品編號：10804061-01

取樣方式：送檢單位 自送

送檢單位名稱：玉美研究股份有限公司

正 本：函送送檢單位

送檢單位地址：台中市烏日區南榮路53號

副 本：存查

檢體名稱：豬肉片

送檢日期：108年04月25日

檢體描述：散裝 冷凍狀態

檢驗日期：108年04月25日起至108年05月10日止

檢 體 照 片

